



Sollte der Newsletter nicht richtig dargestellt werden, klicken Sie bitte [hier](#).

## NEWSLETTER NR. 23 /// 2. SEPTEMBER 2010

Liebe Biosphäre-Freunde,

der September hat es in sich. Natur, Kultur und Wissenschaft üben den Schulterschluss im Potsdamer Tropenhaus, das mit einer neuen Ausstellung, vielen Veranstaltungen für Groß und Klein und ganz speziellen Terminen in den Spätsommer startet. Freuen Sie sich auf einen aufregenden Monat!

Vielleicht haben Sie sich auch schon einmal Gedanken gemacht, wie es unser Planet schafft, sich in einem sensiblen Gleichgewicht zu halten und dabei so vielfältig und variabel zu sein. Etwas wissenschaftlicher formuliert: Welche Komplementaritäten bestehen zwischen den Arten für das erfolgreiche Funktionieren eines Ökosystems? Als gesichert gilt, dass die funktionalen Eigenschaften von Arten einen starken Einfluss auf die Eigenschaften eines Ökosystems besitzen. Und dass, je größer, älter und funktionsreicher ein Ökosystem wird, für dessen Stabilität eine größere Artenvielfalt notwendig wird. Kurzum: Die biologische Vielfalt der Erde, zu der neben der Vielfalt innerhalb einer Art und zwischen den Arten auch die Vielfalt an Ökosystemen selbst gehört, ist Lebensgrundlage, ohne die der Mensch kaum Überlebenschancen hätte.

Doch diese Vielfalt ist gefährdet: Artensterben, Rodungen, Überfischung, zunehmende Verschmutzung der Meere und der Luft, klimabedingte Desertifikation, handgemachte Katastrophen wie Tschernobyl oder das Exxon Valdez-Unglück greifen empfindlich in bestehende Ökosysteme ein und tragen zum Verlust der biologischen Vielfalt unserer Erde bei. Ein Bärendienst, den sich die Menschheit aufbindet: Denn die Biodiversität ist Grundlage für Ernährungsvielfalt, medizinische Präparate, Wohlbefinden und sogar technische Entwicklungen. Um darauf aufmerksam zu machen, erklärten die Vereinten Nationen das Jahr 2010 zum „Jahr der Biodiversität“. Und da man bekanntlich global denken und gleichfalls lokal handeln kann, präsentiert die Biosphäre dazu passend **seit 1. September die Ausstellung „TATORT NATUR – Biologische Vielfalt und der Ausverkauf der Arten“**. Im „TATORT NATUR“ hat die Biosphäre zwei Ausstellungen thematisch verknüpft, um die Besucher für den umfassenden Schatz – und Schutz – biologischer Vielfalt zu sensibilisieren.

Ohne diese Vielfalt an hätte auch ein anderer nicht lange überlebt: Jener geheimnisvolle Abenteurer, auf dessen Spuren man sich am 4. September bei „**Blasrohr, Floß und Feuerstein**“ begeben kann. Lediglich ein 22 Jahre alter Tagebucheintrag erzählt vom Schicksal des Gestrandeten und bildet den Ausgangspunkt für eine abenteuerliche Rätselreise durch die

nächtliche Biosphäre.

A propos Nacht: Am **18. September** startet 24-Stunden-Ereignis-Marathon „**Stadt für eine Nacht**“ in der Schiffbauergasse Potsdam. Einen der insgesamt 14 Pavillons wird auch dabei auch die Biosphäre gestalten. Zusammen mit der Universität Potsdam und dem Museum für Naturkunde wird sich gemeinsam dem Thema Biodiversität gewidmet. Von 14:00-14:00 Uhr wird es dann Gespräche und Diskussionen, Mitmachaktionen, (bio)diverse Schnapsverkostungen, Filme und Präsentationen geben - angefangen vom Mikro-Ökosystem zum Selberbauen und Mit-nach-Hause-nehmen bis zur zweistündlichen Versteigerung einer ausgestorbenen Art.

Für die Romantiker werden die Septembernächte nicht nur aufgrund der schwindenden Sonnenstunden (das Sekundäräquinoktium ist übrigens am 23. September!) länger: Die Biosphäre lädt gleich zweimal zum Gänsehautfeeling ins Tropenhaus. Am **11. September** wird zum ersten **romantischen Candle-Light-Dinner** nach der Sommerpause geladen. Die Berliner Harfenistin Dagmar Flemming wird den Abend musikalisch gestalten, ein erstklassiges Vier-Gänge-Menü sorgt für kulinarischen Genuss. Aber Achtung: Begrenzte Plätze machen eine Anmeldung erforderlich. Zwei Wochen knistert es erneut in der Biosphäre: Die **Romantische Nacht** erwartet am **25. September** ihre Gäste zu einem lauschigen Stelldichein unterm Dschungeldach mit Live-Musik vom Pianisten Slawa Kaljushny, kühlen Getränken, exotischen Düften und weiteren Highlights.

Sie möchten es noch besser wissen? Dann herzlich willkommen zu den **geführten Touren** durch die Biosphäre. Im September stehen natürlich Führungen zur neuen Sonderausstellung „TATORT NATUR“, aber auch das Schmetterlingshaus und „Heilpflanzen der Tropen“ auf dem Programm.

Der Vollständigkeit halber gibt es an dieser Stelle auch schon eine kleine Vorschau auf einen Termin am **3. Oktober**. In Zusammenarbeit mit der Initiative „Faszination Regenwald“ veranstaltet die Biosphäre den Aktionstag „**Vielfalt im Regenwald**“. Auch Greenpeace Potsdam wird an diesem Tag zugegen sein und mit diversen Mitmachaktionen und Vorträgen den Besuchern den Zauber des Regenwaldes näher bringen. Für ein Erlebnis der besonderen Art sorgen die Luftartistinnen von der Gruppe SOL'AIR aus Berlin, die den Besuchern atemberaubende Artistik am Vertikalseil zeigen werden. Lassen Sie sich überraschen!

Wir wünschen Ihnen angenehme Tage durch den Spätsommer und freuen uns, Sie in der Biosphäre begrüßen zu können!

Für Anregungen kontaktieren Sie uns per E-Mail unter [info@biosphaere-potsdam.de](mailto:info@biosphaere-potsdam.de) oder telefonisch unter 0331/550 74-0.

---

## SEIT 1. SEPTEMBER 2010 // GANZTÄGIG

### TATORT NATUR - BIOLOGISCHE VIELFALT UND DER AUSVERKAUF DER ARTEN



Zum einen präsentiert die Biosphäre die Ausstellung „Biologische Vielfalt“ des Bundesamtes für Naturschutz. Diese Ausstellung macht deutlich, dass biologische Vielfalt nicht nur den Reichtum an Arten, sondern auch an Genen und Lebensräumen bedeutet. Viele medizinische Wirkstoffe und industrielle Produkte werden aus Pflanzen und Tieren gewonnen, allein in Europa gibt es über 2.000 Arten von Heilpflanzen. Diese Vielfalt sichert nicht nur das moderne Überleben, sie ist auch für Tourismus, Wohnqualität und Kunst von entscheidender Bedeutung. Und sie ist in Gefahr.

Das macht die zweite Ausstellung „CITES – Gegen den Ausverkauf der Arten“ des Landesamtes für Umwelt, Gesundheit und Verbraucherschutz Brandenburg deutlich. Diese befasst sich mit dem internationalen Handel lebender Tiere und Pflanzen – legal wie illegal – und seinen fatalen Folgen. Mit anschaulichen Informationstafeln und Exponate wird der

Artenhandel, dessen Überwachung sowie die Artenkriminalität und deren Bekämpfung thematisiert.

**Führungen durch die Ausstellung:**

Sonnabend, 04.09., 15:00 Uhr

Sonntag, 26.09., 11:00 Uhr.

---

## SONNENABEND, 4. SEPTEMBER 2010 // 15:00 UHR

### FÜHRUNG: TATORT NATUR



Experten der Biosphäre betreten zusammen mit Besuchern den TATORT NATUR und erklären anschaulich, was sich hinter dem Begriff der „Biodiversität“ verbirgt, weihen in die Hintergründe des Artenschutzabkommens ein, machen auf die vielschichtige Bedeutung biologischer Vielfalt aufmerksam und stellen sich gern den Fragen der Gäste.

**Kosten:** Erwachsene 2,50 Euro, Kinder und Ermäßigte: 1,50 Euro jeweils zzgl. Biosphäre-Eintritt

**Dauer:** 45 Minuten

**Voranmeldung erbeten unter:** 0331 550740

---

## SONNABEND, 4. SEPTEMBER 2010 // 19:30 UHR

### BLASROHR, FLOSS UND FEUERSTEIN



Das nächtliche Dschungelabenteuer in der Biosphäre! Große und kleine Entdecker begeben sich auf Spurensuche nach einem Schiffbrüchigen. 22 Jahre soll er nun schon im immergrünen Dschungel überlebt haben – sagt zumindest sein Tagebuch. Wie das möglich ist und was er in dieser Zeit erlebt hat, versuchen die Forscher zu entschlüsseln. Ein Abenteuer ab 5 Jahren.

**Preis:** Kinder 6,50 €, Erwachsene 9,50 €

**Beginn:** 19:30 - 24:00 Uhr (letzter Einlass: 21:30 Uhr)

Eine Anmeldung ist nicht erforderlich!

**Weitere Termine:** 02.10.2010, 06.11.2010, 18.12.2010

---

## SONNABEND, 11. SEPTEMBER 2010 // 20:00 UHR

### ROMANTISCHES CANDLE-LIGHT-DINNER



Ideal für einen romantischen Abend zu zweit: Genießen Sie ein stilvolles Vier-Gang-Menü bei Kerzenschein in der warmen Welt der Potsdamer Tropen. Nach einem Begrüßungsgetränk und Ihrem Rundgang durch unseren romantisch beleuchteten Tropengarten empfangen wir Sie am Urwaldsee. Dort erwartet Sie neben dem exklusiven Dinner auch Harfenmusik. Dagmar Flemming zählt wohl zu den bekanntesten Harfenistinnen in Deutschland. Zu den Vorlieben der zierlichen, quirligen und stets freundlich wirkenden Harfenistin gehören die romantische und die klassische Harfenmusik, die den stimmungsvollen Abend in der Biosphäre hervorragend untermalen wird.

Aufgelockert durch zahlreiche musikalische Anekdoten und Kommentare tragen die Klänge dieses außergewöhnlichen Instruments die Besucher sanft durch die Nacht. Kurzum: Ein Muss für Romantiker!

**Anmeldung:** unbedingt erforderlich per Telefon: 0331-550740 oder

**E-Mail:** [info@biosphaere-potsdam.de](mailto:info@biosphaere-potsdam.de)

**Beginn:** 20:00-01:00 Uhr, letzter Einlass: 23:00 Uhr

**Kosten:** 49,50 € pro Person inkl. Biosphäre-Eintritt.

.....

## SONNTAG, 12. SEPTEMBER 2010 // 11:00 UHR

### SCHMETTERLINGSFÜHRUNG



Klein, groß, bunt, fluoreszierend, grau, gelb, getarnt - bei der zweitartenreichsten Insektengattung mit mehr als 180.000 Arten kann man problemlos schnell den Überblick verlieren. An diesem Sonntag können Besucher zusammen mit einem Experten das Reich der bunten Falter betreten. Schmetterlinge haben seit jeher Menschen fasziniert. Die beeindruckende Verwandlung von Raupe zu Falter gehört ohne Zweifel zu den geheimnisvollsten Schauspielen der Natur – und vielleicht können Sie an diesem Wochenende miterleben, wie sich ein wunderschöner Schmetterling vor Ihren Augen „entpuppt“.

Das Schmetterlingshaus der Biosphäre ist im Laufe der Zeit Heimat unzähliger Falter und Schmetterlinge aus Asien und Südamerika geworden. Die Biosphäre lädt zu einer faszinierenden Entdeckungstour durch diese einzigartige Fauna ein.

**Kosten:** Erwachsene 2,50 Euro, Kinder und Ermäßigte: 1,50 Euro jeweils zzgl. Biosphäre-Eintritt

**Dauer:** 45 Minuten

**Voranmeldung erbeten unter:** 0331 550740

.....

## SONNABEND, 18. SEPTEMBER 2010 // 15:00 UHR

### FÜHRUNG: HEILPFLANZEN DER TROPEN

Wir essen Früchte, Wurzeln und Blätter, die aus den Tropen kommen. Aber welche Wirkung haben Sie auf den menschlichen Organismus? Eine Sonderführung klärt über Mythen und Rätsel tropischer Heilpflanzen



auf. Ist die „Monstera“ nur eine Zierpflanze oder auch eine Delikatesse? Welche Kerne welcher Tropenfrucht schmecken nach Kresse und lassen Wolle nicht einlaufen?

Bei dieser Führung erhalten Sie die wichtigsten Grundinformationen zu den tropischen Heilpflanzen.

Seien Sie gespannt, welches natürliche Mittel gegen Reisekrankheit hilft oder welche Gemüse viel Fett enthalten. Genießen Sie die gesunde kulinarische Reise durch die Tropenwelt der Biosphäre.

**Kosten:** Erwachsene 2,50 Euro, Kinder und Ermäßigte: 1,50 Euro jeweils zzgl. Biosphäre-Eintritt

**Dauer:** 45 Minuten

**Voranmeldung erbeten unter:** 0331 550740

.....

## SONNABEND, 18. - SONNTAG 19. SEPTEMBER 2010

// 14:00 UHR

### STADT FÜR EINE NACHT



Im Rahmen des großen Kulturfests in der Schiffbauergasse präsentiert die Biosphäre mit anderen Partnern den Pavillon „LEBENSVIELFALT – Ein Pavillon für die Biodiversität“. Basteleien, Vorträge, Diskussionen und Filme setzen für 24 Stunden das Thema Biodiversität in Szene. Mitmachaktionen für Kinder stehen genauso auf dem Programm wie eine mitternächtliche Schnapsverkostung für Erwachsene – botanische Vielfalt im Schnapsglas sozusagen. .

Außerdem wird aktiv Fledermausforschung betrieben, wilde Tiere in der Stadt vorgestellt und alle zwei Stunden macht eine „Artenversteigerung“ auf das Schicksal bedrohter Arten aufmerksam. Am Eröffnungsgespräch „Biodiversität im Dialog“ um 14:30 Uhr wird auch der Geschäftsführer der Biosphäre, Eckhard Schaaf, teilnehmen.

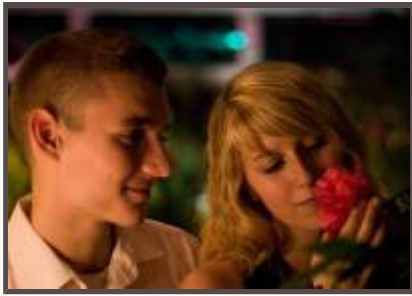
**Veranstaltungsort:** Schiffbauergasse Potsdam

.....

## SONNABEND, 25. SEPTEMBER 2010 // 20:00 UHR

### ROMANTISCHE NACHT MIT LIVEMUSIK UND SHOW-HIGHLIGHTS

Es knistert wieder in der Biosphäre! Die erste Romantische Nacht nach der Sommerpause erwartet ihre Gäste zu einem lauschigen Stelldichein unterm Dschungeldach mit Live-Musik vom Pianisten Slawa Kaljushny, kühlen Getränken, exotischen Düften und vielem mehr. Das Café „Tropencamp“ verwöhnt mit leckeren Cocktails und im Tropengarten erwartet die



Besucher nicht nur der Klang des Dschungels, sondern auch ein Violinist.

..

**Beginn:** 20:00-01:00 Uhr, letzter Einlass 23:00 Uhr

**Kosten:** 19,50 Euro pro Person inkl. Eintritt, Anmeldung nicht erforderlich

.....

## SONNTAG, 26. SEPTEMBER 2010 // 11:00 UHR

**FÜHRUNG: TATORT NATUR**



Experten der Biosphäre betreten zusammen mit Besuchern der TATORT NATUR und erklären anschaulich, was sich hinter dem Begriff der „Biodiversität“ verbirgt, weihen in die Hintergründe des Artenschutzabkommens ein, machen auf die vielschichtige Bedeutung biologischer Vielfalt aufmerksam und stellen sich gern den Fragen der Gäste.

**Kosten:** Erwachsene 2,50 Euro, Kinder und Ermäßigte: 1,50 Euro jeweils zzgl. Biosphäre-Eintritt

**Dauer:** 45 Minuten

**Voranmeldung erbeten unter:** 0331 550740

.....

## SONNTAG, 3. OKTOBER 2010 // 10:00 UHR

**GROSSER AKTIONSTAG: VIELFALT IM REGENWALD**



An diesem großen Aktionstag dreht sich alles in der Biosphäre um die Bedeutung und den Schutz des Regenwaldes mit seiner biologischen Vielfalt. Gemeinsam mit den Gästen Greenpeace Potsdam und der Initiative Faszination Regenwald bietet die Biosphäre ein buntes Programm für große und kleine Besucher an: Spielen, Basteln, Rätsel, Informationsstände, Ausstellung, Musik, Ratestationen für alle Sinne, Theaterstücke und vieles mehr.

Ein artistisches Highlight setzen "Sol Air" mit luftigen Geschichten, geschickter Akrobatik und sinnlicher Artistik über den Köpfen der Besucher.

.....

**ÖFFNUNGSZEITEN:**

Montag-Freitag: 09:00-18:00 Uhr (letzter Einlass: 16:30 Uhr)

Sonnabend, Sonntag und Feiertage: 10:00-19:00 Uhr (letzter Einlass 17:30 Uhr)

**EINTRITTSPREISE:**

Der Eintrittspreis in der Biosphäre beträgt für Erwachsene 9,50 Euro, für Kinder (5-13 Jahre) 6,50 Euro, ermäßigt (Studenten, Wehrpflichtige, Auszubildende, Arbeitslose, Zivildienstleistende, Schüler nach Vorlage Schülerschein, Schwerbehinderte (ab 50% Behinderung)) 8,00 Euro und für Familien (2 Erwachsene mit bis zu 3 Kindern) 28,00 Euro.

**IMPRESSUM:**

Biosphäre Potsdam GmbH Georg-Herrmann-Allee 99 14469 Potsdam Tel.: 0331/550740 Fax: 0331/5507420 E-Mail: [info@biosphaere-potsdam.de](mailto:info@biosphaere-potsdam.de) Internet: [www.biosphaere-potsdam.de](http://www.biosphaere-potsdam.de)

Dies ist eine E-Mail der Biosphäre Potsdam GmbH, Georg-Herrmann-Allee 99, 14469 Potsdam. Wenn Sie in Zukunft keine weiteren E-Mails dieser Art von der Biosphäre erhalten möchten, klicken Sie bitte [hier](#).