

# ENTDECKUNGSTOUR – TROPISCHER REGENWALD

Bist du bereit für eine spannende Reise durch den Regenwald?  
Tritt ein in die Tropenhalle. Und los geht's! Halte Augen und Ohren offen.



Anfang des Höhenwegs



## 1. DAS IST TYPISCH REGENWALD!

Was siehst du?

---

Was hörst du?

---

Wie riecht es hier?

---

Wie fühlt sich die Luft an?

---

Was fasziniert dich am meisten am tropischen Regenwald?

---



## 2. LEBEN HOCH OBEN IN DEN BÄUMEN

In welchem Stockwerk bist du gerade? Kreuze an. Welche weiteren Stockwerke gibt es?  
Notiere in der richtigen Reihenfolge von oben nach unten.

\_\_\_\_\_

\_\_\_\_\_

\_\_\_\_\_

\_\_\_\_\_

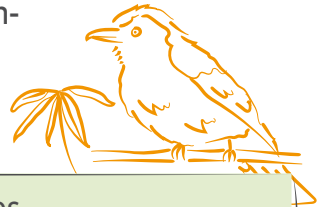
\_\_\_\_\_



Höhenweg, Pavillon „In den Wipfeln zu Hause“



Im Blätterdach der Baumschicht leben die meisten Tier- und Pflanzenarten des Regenwaldes. Suche 3 Tiere aus. Sammle und notiere alle Informationen, die du über diese Tiere finden kannst.



| Tier                 | Wissenswertes |
|----------------------|---------------|
| <p>1</p> <hr/> <hr/> | <hr/> <hr/>   |
| <p>2</p> <hr/> <hr/> | <hr/> <hr/>   |
| <p>3</p> <hr/> <hr/> | <hr/> <hr/>   |



Hier kannst du eine Bromelie, eine sogenannte Trichterbromelie, abgebildet sehen. Finde heraus, was das Erdbeerfröschchen mit der Bromelie zu tun hat.

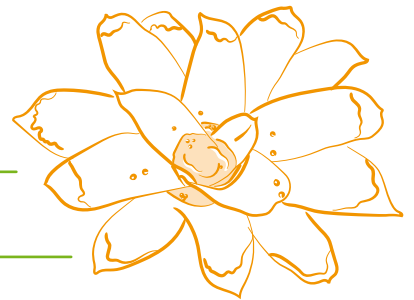
---



---



---



Einzelne Baumriesen können über 60 Meter hoch werden. Sie ragen wie Türme aus dem Blätterdach und werden deshalb Übersteher genannt. Überlege, was aus deinem Alltag in etwa so hoch ist wie ein Baumriese aus dem Regenwald. (Hinweis: Die Tropenhalle hat eine Höhe von ca. 20 Metern.)



### 3. AMEISEN – IMMER FLEISSIG!



Höhenweg

Vervollständige den Steckbrief zu den Ameisen. (Hinweis: Informationen findest du oben an der Futterstelle sowie unten im Tropengarten an ihrem Nest.)

Wie heißen sie? \_\_\_\_\_

Wie lautet ihr wissenschaftlicher Name? \_\_\_\_\_

Wo leben sie? \_\_\_\_\_

Was essen sie? \_\_\_\_\_

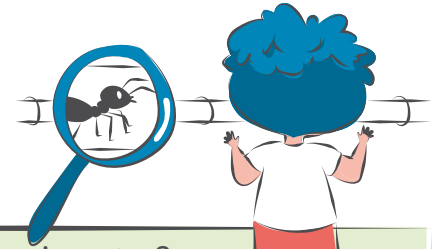
Wie leben sie? Sind sie Einzelgänger? \_\_\_\_\_

Wie ist ihr Nest aufgebaut? \_\_\_\_\_

Wie viele Tiere können in einem Ameisennest leben? \_\_\_\_\_



Beobachte eine Weile die Ameisen an der Futterstelle und auch auf der Ameisenstraße im Rohr. Schreibe für dich spannende Beobachtungen auf.



| Futterstelle               | Ameisenstraße              |
|----------------------------|----------------------------|
| <p>1</p> <hr/> <hr/> <hr/> | <p>1</p> <hr/> <hr/> <hr/> |
| <p>2</p> <hr/> <hr/> <hr/> | <p>2</p> <hr/> <hr/> <hr/> |



Überlege, wie ein Tag im Leben einer Blattschneiderameise abläuft, die draußen unterwegs ist und Blätter schneidet. Schreibe eine kurze Geschichte.

Fange so an: *Schon früh am Morgen bin ich unterwegs, ...* \_\_\_\_\_

---

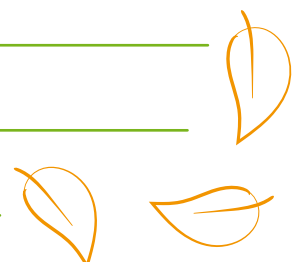
---

---

---

---

---





## 4. SPANNENDE FRÖSCHE



Welche Antwort ist richtig? Kreuze an.

1 Wo lebt der Dreistreifen-Baumsteiger?

- auf Bäumen
- auf dem Waldboden
- in Gewässern



3 Welche Bedeutung hat die Körperfärbung beim Färberfrosch?

- ist paarungsbereit
- ist krank
- ist ungenießbar

2 Was kann der Rotaugen-Laubfrosch auch mit geschlossenen Augen?

- quaken
- sehen
- essen



4 Das Hautsekret vom Korallenfinger-Laubfrosch schützt vor was?

- vor der Sonnenstrahlung
- vor dem Austrocknen
- vor seinen Artgenossen



Wer ist wer? Vervollständige die Namen der Frösche und kreuze an, wenn du sie sogar gesehen hast. Nenne ein Land, wo der jeweilige Frosch vorkommt.



| Frosch                    | gesehen               | Vorkommen | Notiere eine spannende Info! |
|---------------------------|-----------------------|-----------|------------------------------|
| Korallenfinger-Laubfrosch | <input type="radio"/> |           |                              |
| Dreistreifen-Baumsteiger  | <input type="radio"/> |           |                              |
| Rotaugen-Laubfrosch       | <input type="radio"/> |           |                              |
| Färberfrosch              | <input type="radio"/> |           |                              |
| _____ -Riedfrosch         | <input type="radio"/> |           |                              |
| _____ -Ruderfrosch        | <input type="radio"/> |           |                              |







Beobachte eine Weile den Falschen Clownfisch. Er lebt mit einer Seeanemone in einer Lebensgemeinschaft. Notiere deine Beobachtungen.



Wo hält sich der Falsche Clownfisch auf?

---



---

Was macht der Falsche Clownfisch?

---



---

Die Seeanemone tut mir Gutes, indem ...

---



---



---



Mangroven – was hast du heute Neues über sie gelernt? Schreibe 4 kurze Stichpunkte auf.



1 

---

---

---

2 

---

---

---



3 

---

---

---

4 

---

---

---



## 6. TROPENGARTEN



Suche die beiden Nutzpflanzen, die auf den Bildern abgebildet sind.



Name: \_\_\_\_\_

Verwendung: \_\_\_\_\_



Name: \_\_\_\_\_

Verwendung: \_\_\_\_\_



Auf Pirsch durch den Tropengarten:  
Kannst du alle tierischen Bewohner im Tropengarten finden?



Name: \_\_\_\_\_ gesehen?

Warum sind sie so schwierig zu entdecken? \_\_\_\_\_



Name: \_\_\_\_\_ gesehen?

Woher haben sie ihren Namen? \_\_\_\_\_



Name: \_\_\_\_\_ gesehen?

Wie können sie Fressfeinde abschrecken? \_\_\_\_\_



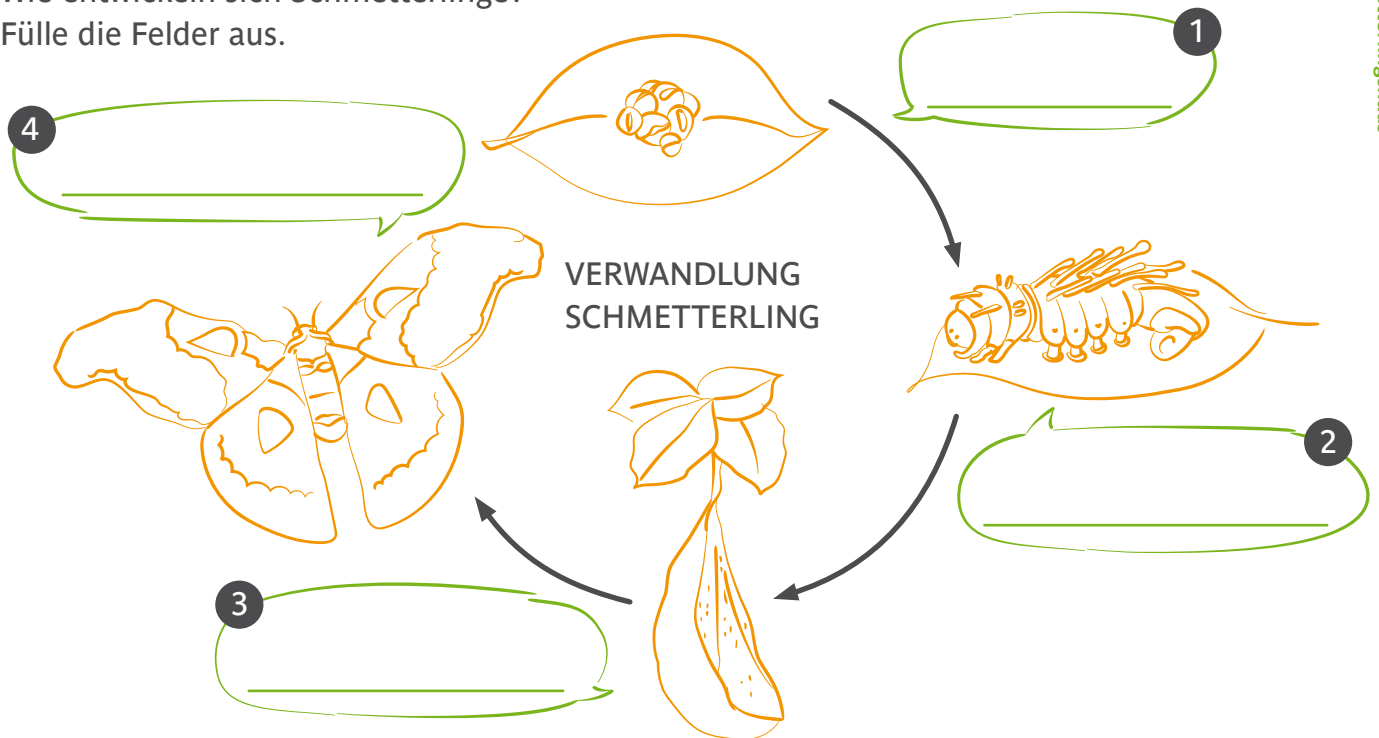
Willkommen in der Boden- und Krautschicht des tropischen Regenwaldes.  
Kreuze die Aussagen an, die zutreffen.

- Hier leben die meisten Tiere und Pflanzen.
- Hier unten trifft man auf den Jaguar.
- Hier wachsen Farne und sogar das Usambaraveilchen.
- Im untersten Stockwerk ist es dunkel und windstill.
- Das Aguti sonnt sich hier unten gerne.



## 7. VERWANDLUNGSKÜNSTLER SCHMETTERLING

Wie entwickeln sich Schmetterlinge?  
Fülle die Felder aus.



Schmetterlingshaus



Schmetterlinge – wer ist wer? Aus welcher Puppe schlüpft der jeweilige Schmetterling?  
Verbinde die Puppe mit dem passenden Schmetterling.

1 \_\_\_\_\_

2 \_\_\_\_\_

3 \_\_\_\_\_


4 ●

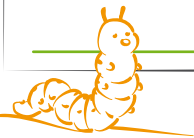
5 ●

6 ●



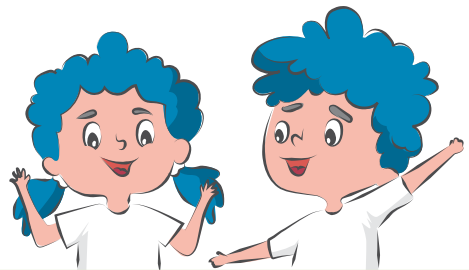
Schau dich im Schmetterlingshaus um. Notiere deine Beobachtungen.

| Raupen                           | Schmetterlinge   |
|----------------------------------|--|
| Wo kannst du sie überall finden? |  |
| <hr/> <hr/> <hr/>                | <br><hr/> <hr/> <hr/> |
| Was machen sie?                  |  |
| <hr/> <hr/> <hr/>                | <hr/> <hr/> <hr/>  |
| Was beobachtest du noch?         |  |
| <hr/> <hr/> <hr/>                | <hr/> <hr/> <hr/>  |



## 8. GESCHAFFT!

Du hast heute spannende Dinge erfahren!



| Mir hat besonders gut gefallen: | Meine Fragen, die ich noch habe: |
|---------------------------------|----------------------------------|
| <hr/> <hr/> <hr/> <hr/> <hr/>   | <hr/> <hr/> <hr/> <hr/> <hr/>    |